

NEWS 01 / 2008

1. **neue elproLOG Software Version: 3.60**
2. **neue Module der elproLOG Software**
3. **Tipps und Tricks zu elpro Datenloggern**
4. **FAQ zum Libero**
5. **Serie der Funkdatenlogger erweitert: RTR-52Pt (Pt100)**
6. **Firmware Upgrade des Funkdatensammlers RTR-5W**
7. **neue Basis- / Relaisstation für Funkdatenlogger: RTR-50**
8. **Preisanpassungen**
9. **Weihnachten 2008**

→ Telefonsupport auf Produktlebenszeit ! - KOSTENLOS

1. neue elproLOG Software Version: 3.60

Ab sofort gibt es eine neue Software Version der elproLOG Suite: Version 3.60.

Neue Updates für Ihre Version bestellen Sie am besten jetzt unter office@pelan.atT

Neue Funktionen in der elproLOG ANALYZE Version 3.60:

- Neues LOGIN Fenster
- Zusätzliche Unterstützung für die User Administration mit dem Modul: elproLOG USER

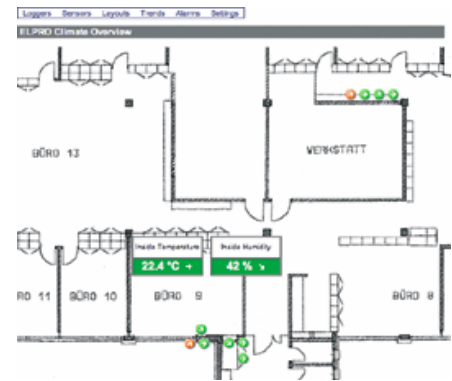
System Voraussetzungen:

- Windows 2000 SP4 oder höher
- Pentium 1.5GHz
- Speicher: mind. 512MB RAM
- Festplatte: mind. 150MB
- Bildschirmauflösung: mind. 800 x 600 Pixel

2. neue Module der elproLOG Suite

elproLOG MONITOR WebAccess

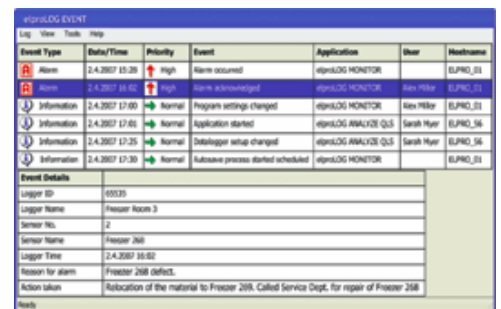
- Sicherer, Passwort geschützter Zugriff auf Ihre Messdaten weltweit von jedem PC
- Layout durch den Benutzer anpassbar
- Verwendung von Grundrissen oder Fotos zur Datendarstellung
- Trend- und Tabellendarstellung
- Visualisierung mit Hilfe eines Web-Browsers:
Keine Installation zusätzlicher Software notwendig



DEMO des elproLOG MONITOR WebAccess: www.pelan.at/demo

elproLOG EVENT:

- Zentraler Audit Trail für alle elproLOG Software-Komponenten (elproLOG MONITOR, elproLOG ANALYZE, ANALYZE QLS)
- Jeder Eintrag in elproLOG EVENT mit Informationen zu Vorgang, Benutzerinformation, Datum und Uhrzeit
- Alle Einträge in einer manipulatorsicheren Datenbank



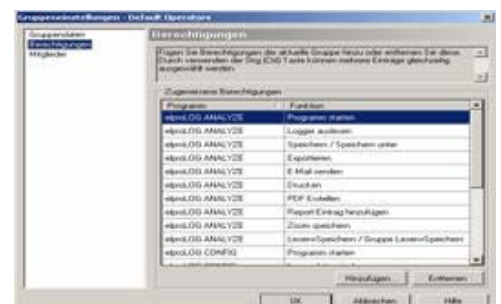
Event Type	Date/Time	Priority	Event	Application	User	Hostname
Alarm	24.2007 15:28	High	Alarm occurred	elproLOG MONITOR	alex.hofer	ELPRO_01
Alarm	24.2007 15:45	High	Alarm acknowledged	elproLOG MONITOR	alex.hofer	ELPRO_01
Information	24.2007 17:40	Normal	Program settings changed	elproLOG MONITOR	Sarah Meyer	ELPRO_06
Information	24.2007 17:41	Normal	Application started	elproLOG ANALYZE QLS	Sarah Meyer	ELPRO_06
Information	24.2007 17:35	Normal	Debugger setup changed	elproLOG ANALYZE QLS	Sarah Meyer	ELPRO_06
Information	24.2007 17:30	Normal	Subsave process started scheduled	elproLOG MONITOR		ELPRO_01

Event Details

Logger ID	60030
Logger Name	Freezer Room 3
Sensor No.	2
Sensor Name	Freezer 208
Logger Time	24.2007 15:30
Reason for alarm	Freezer 208 off-set.
Action taken	Relocation of the material to Freezer 209. Called Service Dept. for repair of Freezer 208.

elproLOG USER

- Sicherer, Passwort geschützter Zugriff auf Ihre Messdaten weltweit von jedem PC
- Layout durch den Benutzer anpassbar
- Verwendung von Grundrissen oder Fotos zur Datendarstellung
- Trend- und Tabellendarstellung
- Visualisierung mit Hilfe eines Web-Browsers:
Keine Installation zusätzlicher Software notwendig



3. Tipps und Tricks zu elpro Datenloggern

Tipp: Vergessen Sie nicht 1x jährlich die Batterie zu wechseln oder noch besser: senden Sie uns Ihre Logger 1x jährlich zum Service, dieses beinhaltet Gerätetest, Batterietausch und Kalibrierung inkl. Zertifikat

Trick: falls das Auslesen des HOTDOGS / HAMSTER A einmal nicht klappt, könnte die Ursache auch die Passivierung der Lithium Batterie sein. Warten Sie nach dem Ausleseversuch ein paar Minuten und versuchen Sie es dann erneut. Durch den Auslesevorgang wird ein Prozess zur Aktivierung der Lithium Batterie gestartet.

4. FAQ zum Libero

Eine oft gestellte Frage: **Erstinbetriebnahme des Datenloggers Libero:**

Antwort:

Reihenfolge beachten:

- Konfigurationstool aus dem Internet laden (kostenlos unter www.pdf-logger.com)
- Konfigurationstool installieren
 - Wichtig: noch KEINEN Libero am USB Port anstecken !
 - Hinweis: die Seriennummer steht im gleichen E-Mail wie der Downloadlink
- Konfigurationstool starten
- Libero am USB Port anstecken – PC meldet: neue Hardware gefunden, auf „automatisch suchen“ klicken und Prozedur fortsetzen bis die Meldung kommt: „Hardware kann nun eingesetzt werden“ (Meldungen können je nach Betriebssystem etwas unterschiedlich sein)
- Libero eventuell noch mal abziehen und erneut anstecken am USB-Port
- jetzt müsste der Libero im Konfigurationstool-Fenster zu sehen sein
- Wichtig: Libero im Konfigurationstool-Fenster anklicken (markieren)
- im Menü: „Gerät“ ... „Einschalten“ anklicken und Meldung mit OK bestätigen
- Gerät vom USB-Port abziehen
- Tasten Transit UND Arrived gleichzeitig drücken für ca. 3 sec. bis „Conf“ im Display steht
- jetzt wieder am USB Port anstecken und mit der Konfiguration unter Menü „Gerät“ beginnen

weitere Antworten zu häufig gestellten Fragen über Libero finden Sie unter:

www.pelan.at/produkte/faq_libero.pdf

...oder rufen Sie uns an: Telefonberatung ist bei uns kostenlos

5. Serie der Funkdatenlogger erweitert: RTR-52Pt (Pt100)

neu in der bekannten und bewährten Serie der Funkdatenlogger von T & D ist das Modell RTR-52Pt für Pt100 Sensoren.

Technische Details:

- Messbereich: -199.9 ... +600°C
- 3-Leiter Schaltung
- Speicher für 16.000 Messwerte



Weitere Details und Spezifikationen finden Sie auf unserer Homepage

6. Firmware Upgrade des Funkdatensammlers RTR-5W

ein neues Firmware-Upgrade (-> V 1.70) steht allen Anwendern der RTR-5W Funkdatensammler kostenlos zur Verfügung. Weitere Details über die neuen Funktionen und den Download finden Sie unter:

<http://pelan.at/produkte/tandd.htm>

7. neue Basis- / Relaisstation für Funkdatenlogger: RTR-50

Neu von T & D ist auch die drahtlose Basisstation RTR-50, die einerseits eine Kommunikation zwischen PC und den Funkdatenloggern der Serie RTR-5x ermöglicht und andererseits als Relaisstation konfiguriert werden kann, um bei größeren Entfernungen bzw. schwachen Funksignalen die Reichweite zu erhöhen. Bis zu 250 (!) RTR-50 Module können als Relaisstation auch in Serie geschaltet werden um sehr große Entfernungen zu überbrücken.

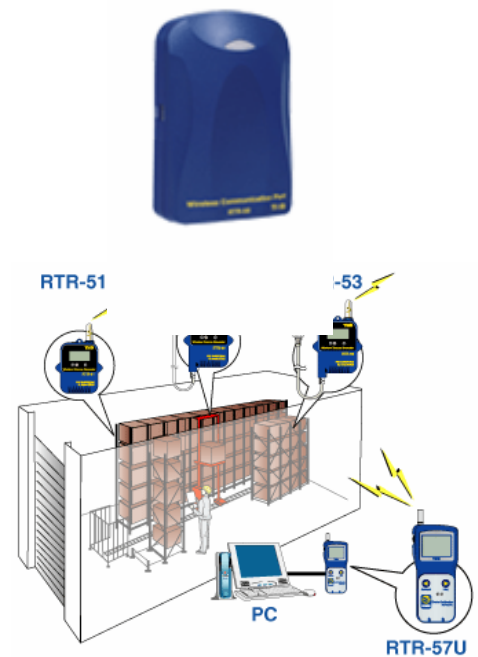
Die Stromversorgung der Module kann entweder über Netzadapter oder Batterien erfolgen, falls keine Netzversorgung vorhanden ist.

Weitere Funktionen:

Auto Download: automatischer Download der Messwerte der Datenlogger und Abspeichern

Monitoring: permanente grafische Anzeige der Messwerte, auch mehrerer Datenlogger

Warn-E-mails: bei Über-/Unterschreiten der eingestellten Warngrenzen der einzelnen Logger kann eine E-Mail an bis zu 50 Adressen gesendet werden.



Applikationsbeispiel Hochregallager

8. Preisanpassungen

Die aktuellen Preise sind noch bis Ende Dezember 2008 gültig, dann müssen wir die Preiserhöhungen unserer Lieferanten weitergeben. Bestellen Sie also noch JETZT zum aktuellen Preis.

Folgende Produkte von elpro sind von der Preisanpassung NICHT betroffen:

- Libero
- ECOLOG
- ECOLOG EEx
- Software elproLOG ANALYZE (Standard Version)

9. Weihnachten 2008



Wir bedanken uns für die gute Zusammenarbeit im Jahre 2008, wünschen Ihnen erholsame Feiertage und ein erfolgreiches Neues Jahr 2009.

Urlaubssperre:

Wir haben unser Büro vom 29.12.2008 - 6.1.2009 geschlossen

