

## NEWS 02 / 2005

1. Neuer NETZWERK Datenlogger - > ECOLOG NET LA8
2. NEU: KIMO – Transmitter Sensoren  
(passend zu ECOLOG NET LA8 Datenlogger)
3. Software UPDATE Info zu elproLOG WIN
4. Zusatzsoftware zu elproLOG NET: Monitor PLUS Software
5. Reinraum - Monitoring

### Sonderangebot:

#### ECO – THERMAPEN®

- Batterielebensdauer 10 Jahre bzw. 8.000 h
- Messbereich -49.9°C ... +149.9°C
- HACCP konform
- Einklappbarer Fühler
- MAX / MIN Funktion
- Gehäuseschutz gegen Feuchtigkeit

#### Technische Daten:

Genauigkeit:	+/- 0.5°C
Auflösung:	0.1°C
Batterie:	MN2400(AAA)
Abmessungen:	19 x 52 x 155mm
Gewicht:	76g

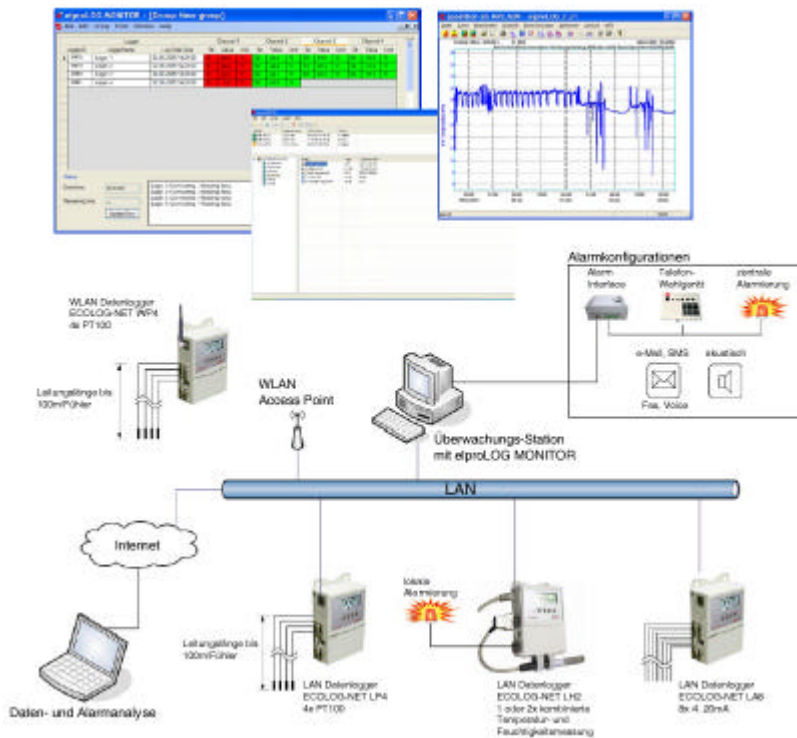


### Zum Sonderpreis von EUR 34.- / Stk.

bei Abnahme von mindestens 5 Stk. ECO-THERMAPEN  
(Einzelpreis = EUR 40.-)  
alle Preise unverpackt ab Werk Wien exkl. MWSt.  
Angebot gültig bis 31.12.2005

# 1. Neuer NETZWERK Datenlogger - > ECOLOG NET LA8

## Zentrales Monitoring System - ECOLOG NET



### Anwendungsgebiete für ein zentrales Monitoring?

Zentrales Monitoring bietet sich an für die Überwachung von:

- Lager, Hochregal-Lager
- Produktionsräume
- Kühlagerräume +2°C ... +8 °C
- Kühlzellen, Paternoster-Kühlschränke
- Logistikzentralen
- Kühlschränke und Tiefkühler z.B.: -86°C
- Kühltruhen und Verkaufsvitrinen

### In welchen Branchen wird Zentrales Monitoring eingesetzt?

Die zentrale Überwachung bietet sich in vielen Branchen an, z.B.:

- Pharmazeutische Betriebe
- Biopharma-Unternehmen
- Lebensmittelindustrie
- Krankenhäuser und medizinische Institute

der Datenlogger ECOLOG NET LA8 ist ab sofort lieferbar:



Art. Nr.: 2720

#### Vorteile:

- 8-Kanal-Datenlogger mit LAN Anschluss und Anzeige
- 8 universelle Eingänge für externe Sensoren 4-20mA
- 2 digitale Eingänge für externen Start, Alarm Verzögerung, Alarm Reset, Markierung
- Multifunktions-Alarmausgang: LAN, LCD, Piepser, lokale Verbindung
- Stabiles Metallgehäuse

#### ➤ HINWEIS:

Auch als Wireless LAN Modell ECOLOG NET WA8 lieferbar - Art.Nr. 2722

### weitere ECOLOG NET Datenlogger:



ECOLOG – NET LP4  
4 x Pt100 4(3-)Leiter



ECOLOG – NET LH2 SET  
2x Temperatur / 2x Feuchte  
1 interner / 1 externer Fühler



ECOLOG – NET LH2  
2x Temperatur / 2x Feuchte  
2 externe Fühler

### weitere elpro Datenlogger:



**HAMSTER-E Datenlogger**  
Das kleine Gerät für Temperatur und Luftfeuchtigkeit.



**ECOLOG Datenlogger**  
Messen, Speichern, Dokumentieren von Temperatur und Luftfeuchtigkeit mit Alarmfunktion.



**ECOLOG EEX Datenlogger**  
Alle Geräte der ECOLOG Familie auch für den explosionsgefährdeten Bereich Zone 1.



**HAMSTER-R Datenlogger**  
RFID Temperatur Datenlogger mit Verfolgungs- und Markiersystem.



**HOTDOG Datenlogger**  
Völlig verschweißtes Gerät, bewährt und sicher.

## 2. NEU: KIMO – Transmitter Sensoren (passend zu ECOLOG NET LA8 Datenlogger)



	Temperatur
	Feuchte
	Druck
	Luftgeschwindigkeit
	Strömung

KIMO Transmitter Sensoren gibt es in verschiedenen Qualitätsstufen:

### Monostat

- Thermostat, Hygrostat, Manostat
- Schaltausgang
- interner, externer Fühler, Rohrfühler
- mit oder ohne Display

### Serie 50

- Temperatur, Feuchte, Druck
- Ausgang 4-20mA / 0-10V
- Mit oder ohne Display
- Kunststoffgehäuse
- Interner oder externer Fühler

### Serie 100

- Temperatur, Temperatur/Feuchte, Druck, Luftgeschwindigkeit
- Ausgang 4-20mA / 0-10V
- Mit oder ohne Display
- Messbereich konfigurierbar über DIP-Switch oder Software
- Kunststoffgehäuse
- Interner, externer oder Rohrfühler

### Serie 200

- Temperatur/Feuchte, Druck, Luftgeschwindigkeit
- Ausgang 4-20mA / 0-10V
- Mit oder ohne alphanumerisches Display konfigurierbar über Software
- Kunststoffgehäuse IP65
- Rechenfunktionen (Wurzel, Taupunkt ...)
- Austauschbare Fühler (SMART-PRO)

### Serie 300

- Temperatur/Feuchte, Druck
- Ausgang 4-20mA / 0-10V
- Mit oder ohne alphanumerisches Display konfigurierbar über Software
- Kunststoffgehäuse IP65 oder Alugehäuse
- Rechenfunktionen (Wurzel, Taupunkt ...)
- Austauschbare Fühler (SMART-PRO)
- Modbus RS485, RS232

### Anwendungsgebiete:

<ul style="list-style-type: none"> <li>✓ Kühlräume</li> <li>✓ Gebäudeautomation</li> <li>✓ Klimatechnik</li> <li>✓ Filteranlagen</li> </ul>	<ul style="list-style-type: none"> <li>✓ Pharmaproduktion</li> <li>✓ Reinräume</li> <li>✓ OEM</li> </ul>
---	--



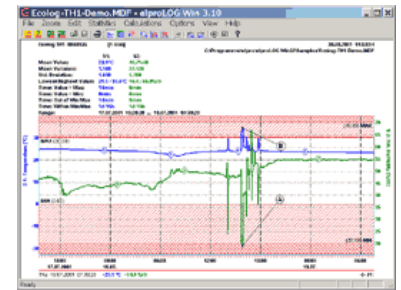
- Fordern Sie die den Gesamtkatalog KIMO Transmitter Sensoren an
- Wir erstellen auch gerne ein unverbindliches Offert für Ihre Anforderungen

### 3. Software UPDATE Info zu elproLOG WIN

Ist Ihre elproLOG Win Software auf dem letzten Stand ?

Die aktuelle Version ist 3.32

Bestellen Sie jetzt ein UPDATE zum Preis von EUR 120.-  
(Preise exkl. WMSt., ab Werk)

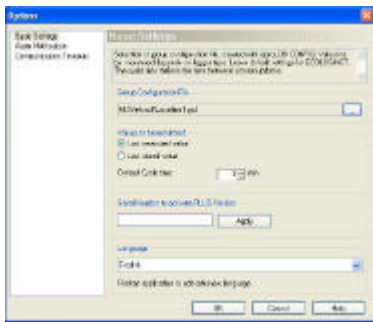


### 4. Zusatzsoftware zu elproLOG NET: Monitor PLUS Software

LoggerID	LoggerInfo	Log-DateTime	S#	Value	Unit	S#	Value	Unit	S#	Value	Unit	S#	Value	Unit
3	Dispatch 1	18.05.2004 08:43:00	1	10.1	°C	2	10.1	°C	3	10.1	°C	4	10.1	°C
4	C-Store A1	18.05.2004 08:43:00	1	10.1	°C	2	10.1	°C	3	10.1	°C	4	10.1	°C
5	Store B2	18.05.2004 08:43:00	1	10.1	°C	2	10.1	°C	3	10.1	°C	4	10.1	°C
6	Store C1	18.05.2004 08:43:00	1	10.1	°C	2	10.1	°C	3	10.1	°C	4	10.1	°C

#### Funktionen der MONITOR Software

- Anzeige aller Datenlogger in einer Gruppe
- Anzeige der Echtzeit-Messwerte
- Periodische Alarmüberprüfung aller Datenlogger
- Anzeige von Sammelalarm und Alarmquelle



#### Zusatzfunktionen der Monitor PLUS Software:

- Anzeigen und Verarbeiten von Daten aus Datenloggern im Netzwerk
- Alarm über externe, an USB-Schnittstelle angeschlossene Alarmbox (Relaisausgang)
- Alarmweiterleitung über E-Mail Server
- Watchdog - Funktion zusammen mit Alarm-Interface
- Lokales Alarmprotokoll in ASCII Datei
- Protokollierung auf Alarmdrucker
- Letzte Messwerte protokollieren ( ASCII – Datei)

- Details finden Sie im pdf - Dokument „ECOLOG NET Software“ unter „Downloads“ auf unserer Homepage [www.pelan.at](http://www.pelan.at)

### 5. Reinraum - Monitoring

Die Elpro Datenlogger-Systeme sind optimiert für die Überwachung von Reinräumen: Kritische Größen wie CO<sub>2</sub>, Druck, Differenzdruck, Temperatur oder relative Luftfeuchtigkeit werden kontinuierlich aufgezeichnet und können einfach und schnell über USB oder über das LAN/WLAN Netzwerk ausgelesen werden.

Basierend auf Standard-Netzwerktechnologie und der bewährten Elpro Messtechnik ermöglicht das Reinraum-Monitoring System eine rund-um-die-Uhr-Überwachung aller kritischen Reinraum-Parameter.

Die Elpro Systeme sind konform nach FDA 21 CFR 11, GMP, GAMP4 und GLP und bieten daher Sicherheit auch bei der Überwachung von regulierten Umgebungen.

Reinraum-Monitoring war noch nie so sicher und einfach:

#### Datenlogger-Systeme für Reinräume

Die Datenlogger der ECOLOG-NET LA8 Serie arbeiten mit allen handelsüblichen 4...20mA Transmittern, pro Gerät können bis zu acht Sensoren angeschlossen werden. Direkt am Datenlogger können Alarme generiert und ausgelöst werden.

Um den Installationsaufwand zu minimieren, bietet das Gerät die Möglichkeit, sämtliche Transmitter vom Datenlogger aus zu speisen.



- Details finden Sie im pdf - Dokument „Reinraum Monitoring“ unter „Downloads“ auf unserer Homepage [www.pelan.at](http://www.pelan.at)